



ДЕТАЛЬ ДОМА



1 Деталь пола

МЕБЕЛЬ



2 Основание кровати



3 Изголовье кровати



4 Изножье кровати

НЕОБХОДИМЫЕ ИНСТРУМЕНТЫ*:

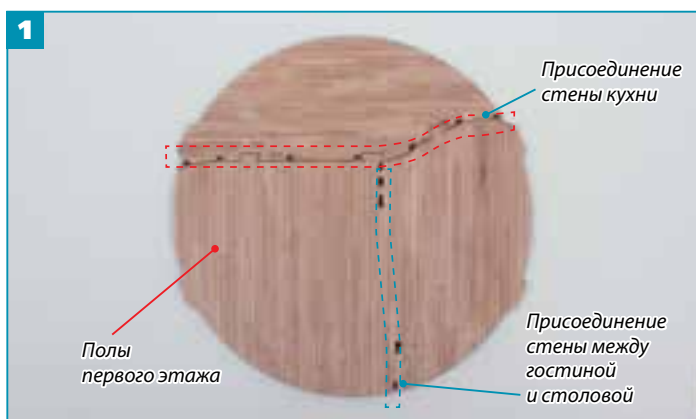
- Клей для дерева
- Секундный клей
- Палитра
(можно использовать одноразовую тарелку)
- Кисть
- Акриловая краска: коричневая**
- Бумажные салфетки

* Не входят в комплект.

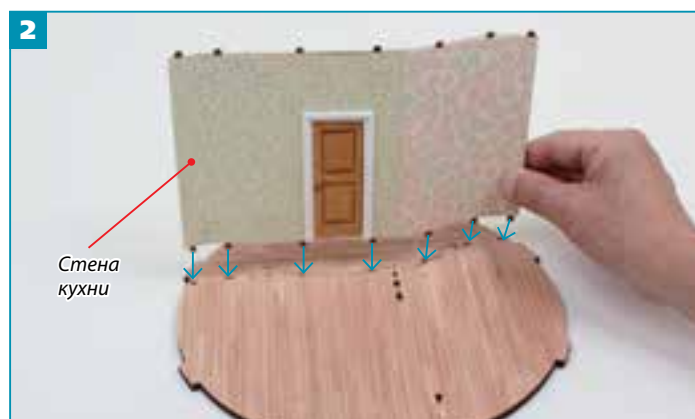
** Рекомендуемые оттенки. Вы можете выбрать другие оттенки на ваш вкус или пропустить этап окрашивания, либо покрыть детали прозрачным лаком.



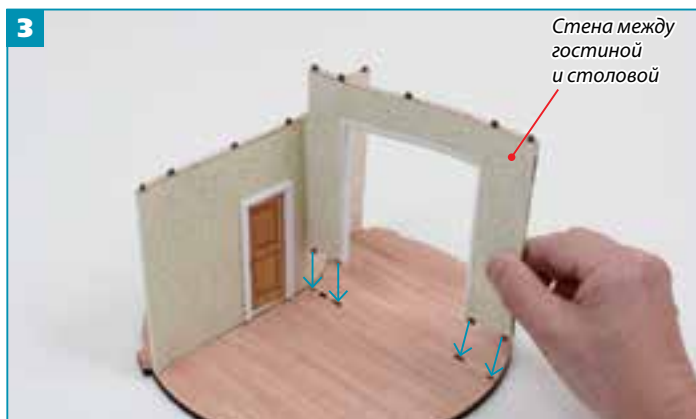
СОБИРАЕМ ЧАСТЬ ПЕРВОГО ЭТАЖА



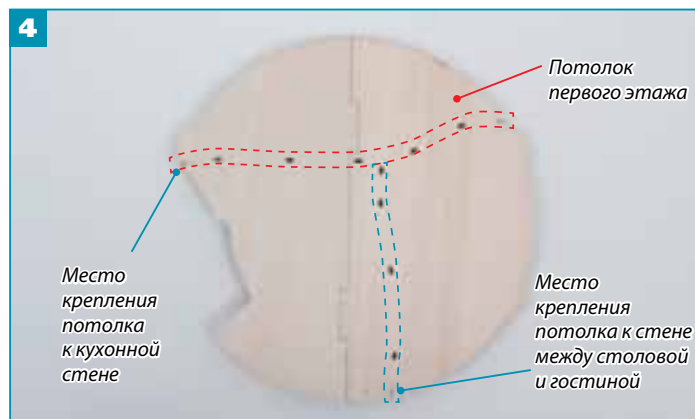
1 Соедините полы, стены, потолок и лестницу первого этажа. Сначала возьмите пол первого этажа и определите, какие стены и куда необходимо вставлять.



2 Вставьте выступы внизу кухонной стены в отверстия пола и закрепите с помощью клея для дерева.



3 Аналогичным образом закрепите стену между гостиной и столовой.



4 Возьмите потолок первого этажа и расположите его так, как показано на фотографии.

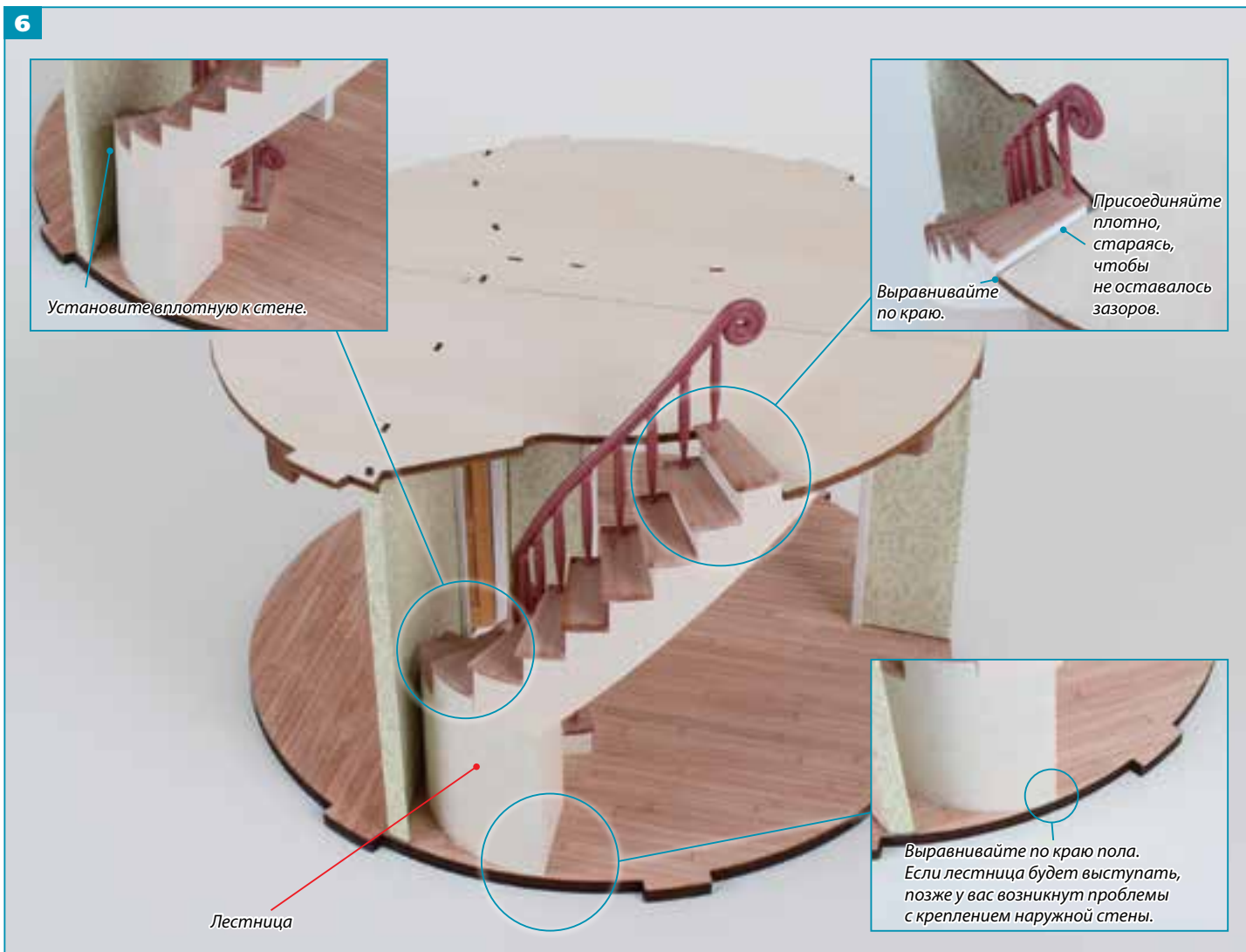


5 Вставьте выступы в верхней части стен в отверстия потолка и закрепите с помощью клея для дерева.

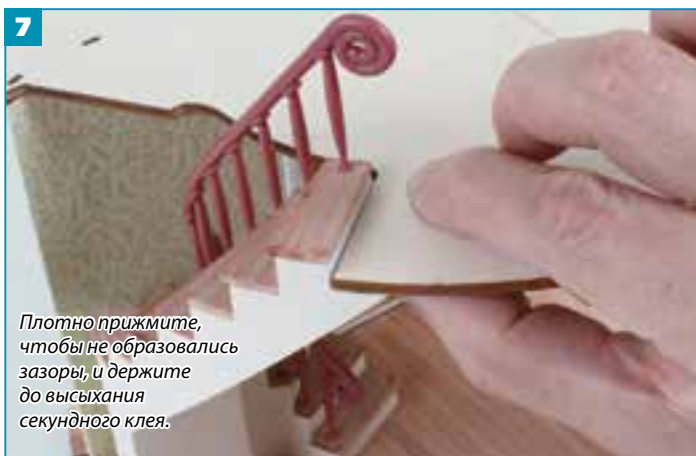
СОВЕТЫ КАК ЗАКРЕПИТЬ ПОТОЛОК



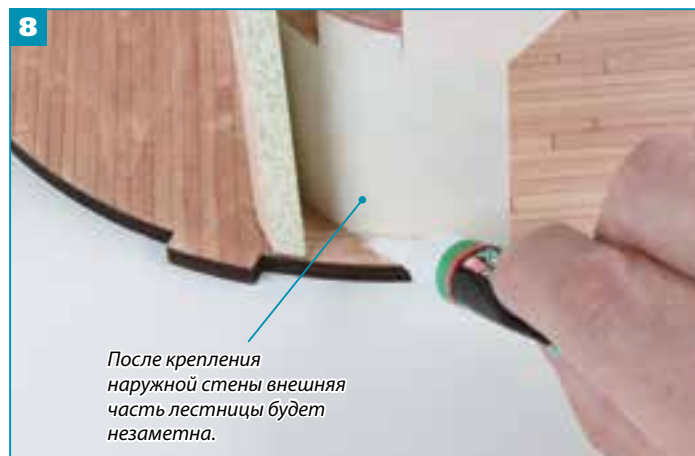
Если вы испытываете сложности с креплением потолка к стенам, советуем перевернуть дом вверх ногами и вставлять выступы стен в отверстия, начиная с краев.



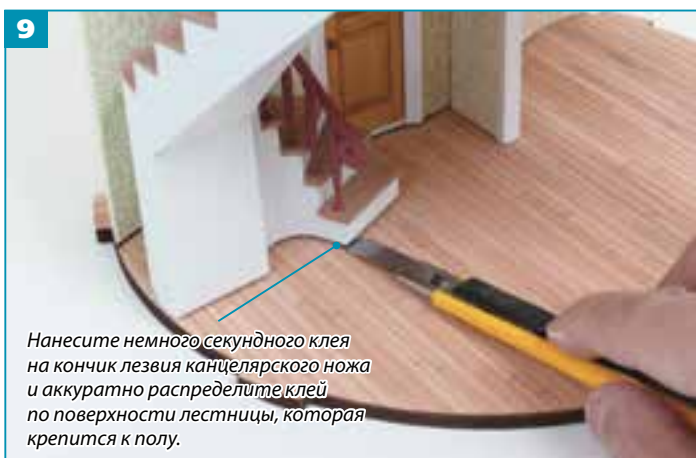
6 Устанавливаем лестницу в гостиной. Для начала убедитесь, что расположили ее правильно.



7 При помощи секундного клея прикрепите лестницу. Плотно прижимайте ее до высыхания клея.



8 Нанесите секундный клей в место крепления лестницы к полу первого этажа.



9 Если лестница зафиксирована не очень крепко и болтается, нанесите клей между полом и лестницей при помощи канцелярского ножа, для дополнительного сцепления.



Мы соединили стены, пол и потолок первого этажа, закрепили лестницу и сформировали первый этаж!



СОБИРАЕМ КРОВАТЬ МУМИ-МАМЫ



1 Вставьте выступы основания кровати (2) в отверстия изголовья (3) и закрепите при помощи клея для дерева.



2 Таким же образом вставьте выступы основания (2) в отверстия изножья (4) и закрепите при помощи клея для дерева.



В следующем выпуске мы прикрепим ножки, боковые планки и покрасим кровать. Торцевые поверхности можно не окрашивать.

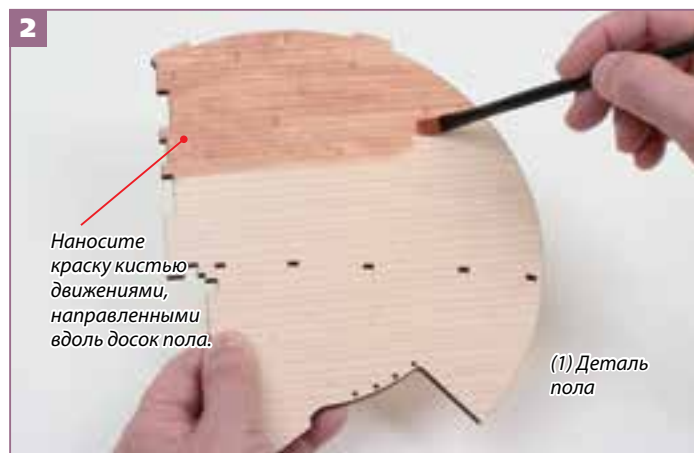


ОКРАШИВАЕМ ПОЛЫ ВТОРОГО ЭТАЖА

* Их можно окрасить и после окончательной сборки пола в выпуске 31.



1 Возьмите коричневую краску, разведите 10 частями воды и тщательно размешайте.



2 Окрасьте пол второго этажа. Способ окрашивания — тот же, что и для полов первого этажа (см. выпуск 5).



3 Если вы нанесли слишком много краски, уберите ее излишек бумажной салфеткой. Если вы считаете, что полы по-прежнему слишком светлые, нанесите второй слой краски.

СОВЕТЫ ЭФФЕКТ НАТУРАЛЬНОГО ДЕРЕВА



Как и при окрашивании пола первого этажа в выпуске 5, вы можете создать эффект реалистичной деревянной поверхности. Для этого аккуратно нанесите кистью немного краски на произвольные участки пола. Также можно покрыть полы специальным глянцевым лаком, что сделает их еще эффектнее.

Готово!



В следующем выпуске мы присоединим оставшуюся часть пола второго этажа. Помойте и как следует просушите кисть и палитру, чтобы воспользоваться ими в следующий раз.

